



Automatische Augenblende



Achten Sie auf die Veränderungen Ihrer Pupille.



Was tun und beachten:

- *Führen Sie den Vergrößerungsspiegel zu Ihrem rechten Auge.*
- *Drücken Sie den kleinen Knopf am Griff des Spiegels, um das Licht im Spiegel einzuschalten.*
- **Wichtig:** *Halten Sie beide Augen geöffnet.*
- *Schauen Sie mit dem einen Auge in den Spiegel, mit dem anderen ins Licht auf dem Tisch.*
- *Drehen Sie den Knopf, um die Helligkeit des Tischlichtes zu verändern.*

Wer mehr wissen möchte:

lesen Sie den Zusatztext



Automatische Augenblende



Achten Sie auf die Veränderungen Ihrer Pupille.



Was tun und beachten:

- *Führen Sie den Vergrößerungsspiegel zu Ihrem rechten Auge.*
- *Drücken Sie den kleinen Knopf am Griff des Spiegels, um das Licht im Spiegel einzuschalten.*
- **Wichtig:** *Halten Sie beide Augen geöffnet.*
- *Schauen Sie mit dem einen Auge in den Spiegel, mit dem anderen ins Licht auf dem Tisch.*
- *Drehen Sie den Knopf, um die Helligkeit des Tischlichtes zu verändern.*

Wer mehr wissen möchte:





Automatische Augenblende

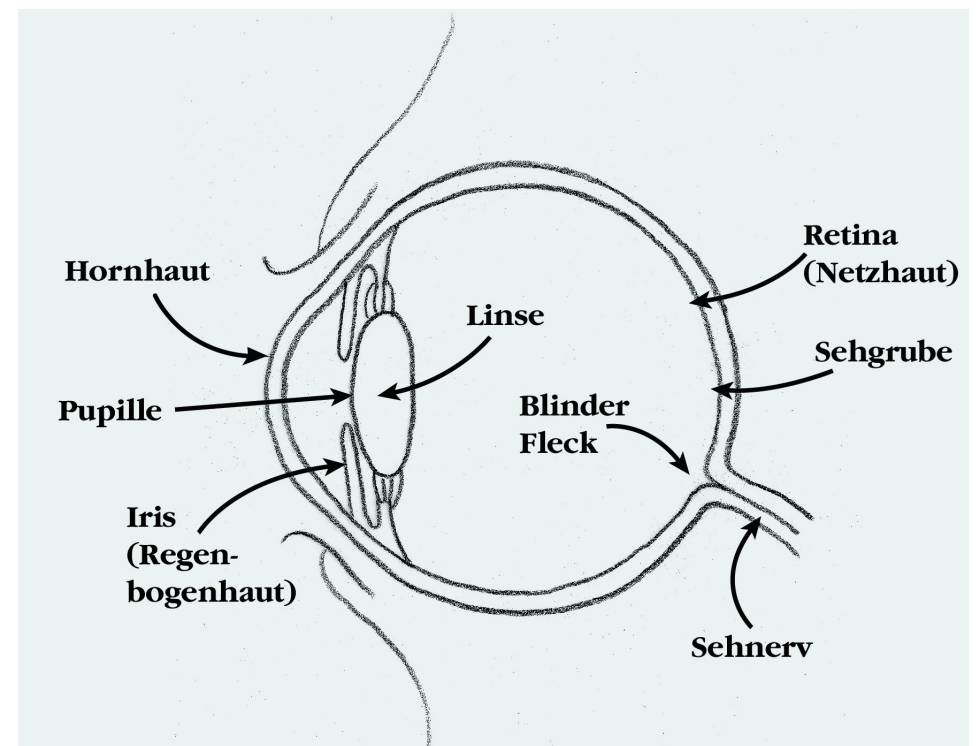


Wer mehr wissen möchte

Die Reaktion der Pupille auf Licht ist ein unwillkürlicher Reflex. Bei hellem Licht schliesst sie sich, bei schwachem öffnet sie sich. Beide Pupillen reagieren gleichzeitig, auch wenn nur ein Auge geblendet wird.

Unsere Pupillen reagieren auch auf Bilder, die uns interessieren. Chinesische Diamantenhändler wissen schon seit Jahrhunderten, dass eine kleine Pupillenweitung beim Kunden ernsthaftes Kaufinteresse bedeutet. Das garantiert dem Händler einen guten Preis.

Andererseits wussten auch schon die alten Ägypterinnen, dass grosse Pupillen attraktiv sind. Sie benutzten daher bestimmte Pflanzenextrakte, um ihre Pupillen zu weiten.



Was tun und beachten:





Eye Viewer

Notice how your pupil reacts.



To do and notice:

- *Press the small button on the mirror handle to turn on the mirror light.*
- **Keep both eyes open.**
- *Look into the table light with your other eye.*
- *Turn the knob to change the bright-ness of the table light.*

Want to know more?





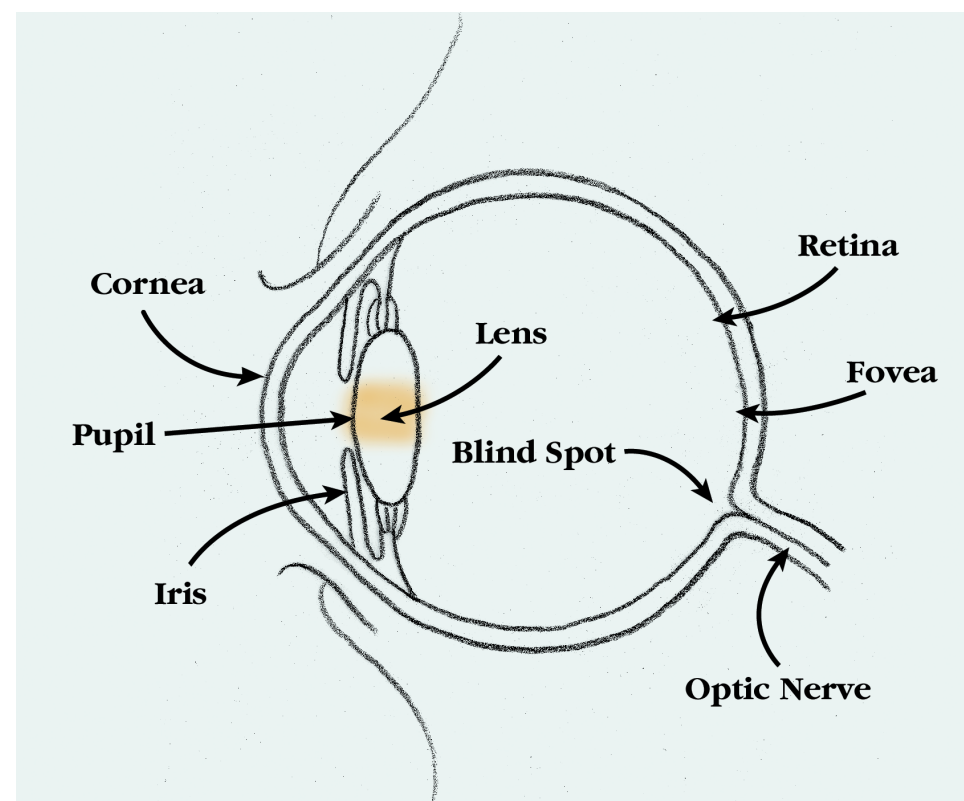
Eye Viewer

Want to know more?

The pupil's response to light is an involuntary reflex. It closes in bright light and opens in dim light. Both pupils react together, even if only one is in the light.

Our pupils also react to images that interest us. Chinese jade dealers have known for centuries that the slight dilation of a customer's pupils indicates a strong interest in the piece at hand, which warrants a firm price.

Women in Egypt also knew that wide pupils are strongly attractive. They used plant extracts to dilate their pupils.



To do and notice:





Adaptation de la Pupille



Soyez attentifs aux modifications de votre pupille.



A vous de jouer:

- *Placez le miroir grossissant devant votre œil droit.*
- *Pressez le petit bouton sur la poignée du miroir pour allumer la lumière.*
- **Important:** *gardez les deux yeux ouverts.*
- *Avec votre œil droit, fixez le miroir, avec le gauche, regardez la lumière sur la table.*
- *Tournez le bouton afin de régler la luminosité de la lampe sous la table.*

Pour en savoir plus:





Adaptation de la Pupille

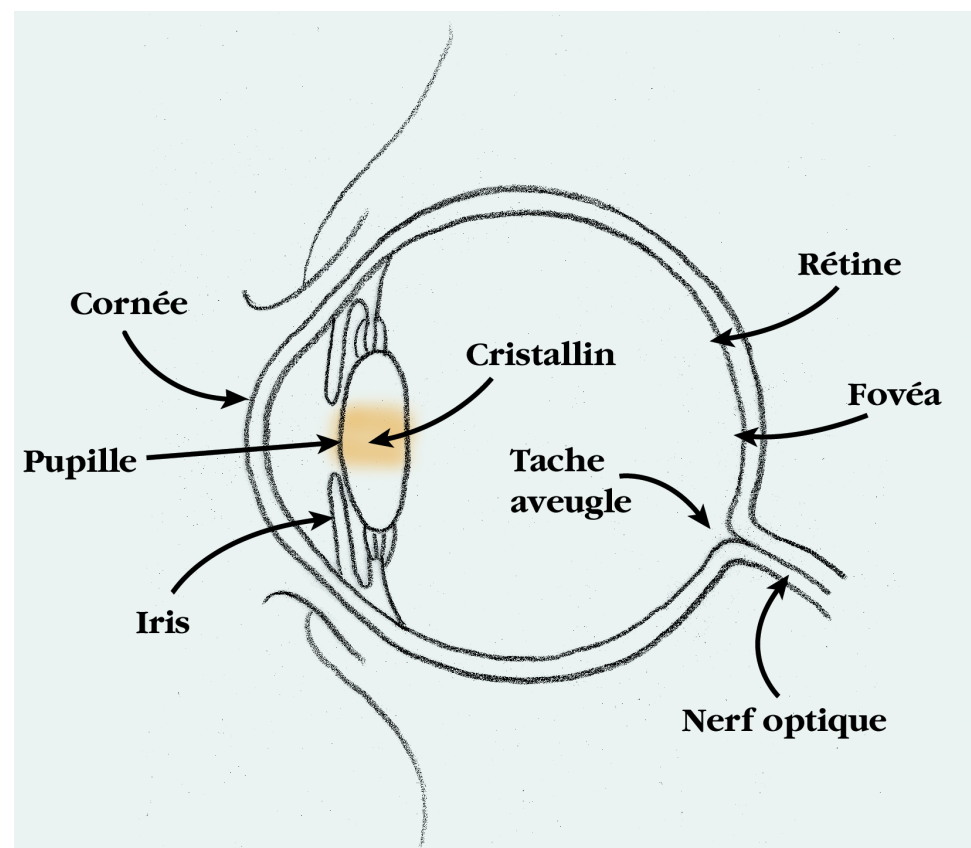


Pour en savoir plus

L'adaptation de la pupille à la lumière se fait par réflexe - elle est donc non volontaire. Plus la lumière est forte, plus la pupille se referme, moins il y a de lumière, plus elle s'ouvre.

Mais nos pupilles ne réagissent pas que selon l'intensité lumineuse. Les diamantaires chinois savent par exemple depuis des siècles que les petites pupilles signalent un très fort intérêt du client: ils augmentent le prix en conséquence!

Par ailleurs, les Égyptiennes du temps des pharaons savaient déjà que des pupilles plus ouvertes sont plus attrayantes. Elles utilisaient certains extraits de plantes pour dilater leurs pupilles.



A vous de jouer:





Il diaframma automatico



Fate attenzione ai cambiamenti della vostra pupilla.



Che cosa fare:

- *Avvicinate lo specchio d'ingrandimento al vostro occhio.*
- *Accendete la lampadina tenendo premuto il bottone argenteo sotto lo specchio.*
- *Con il bottone „Helligkeit“ modificate l'intensità luminosa.*
- **L'esperimento funziona solamente se aprite tutti e due gli occhi!**
- *Osservate il mutamento nella grandezza della pupilla.*

Vuole saperne di più?





Il diaframma automatico



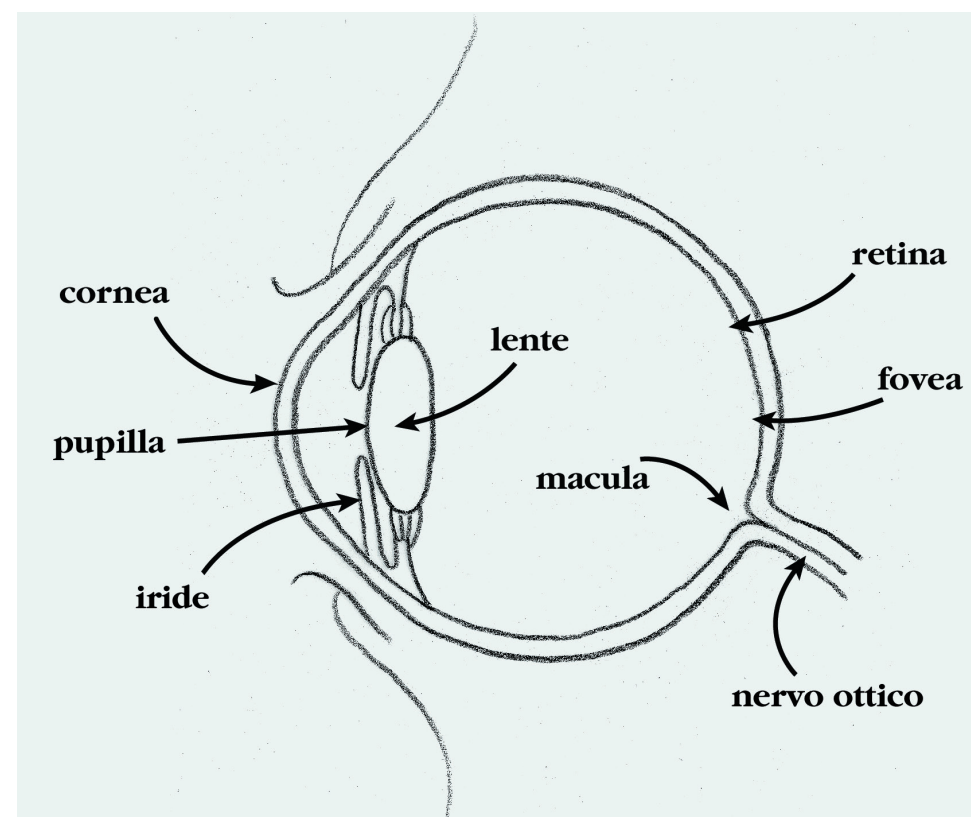
Vuole saperne di più?

L'iride, cioè la parte colorata del vostro occhio, è un muscolo circolare che controlla la misura della pupilla. Nella penombra, la pupilla si dilata per lasciar passare più luce all'interno dell'occhio. Viceversa, la pupilla si restringe per limitare la quantità di luce che entra.

Quando entrate in una stanza buia, il vostro occhio si abitua velocemente al cambiamento di luce ed adatta la misura della pupilla. Se restate al buio per qualche tempo, le cellule fotosensibili della retina si adattano alla mancanza di luce e diventano molto più sensibili.

Le due pupille sono „combinata“: si chiudono tutte e due, anche se ne illuminate soltanto una. La misura della pupilla può riflettere anche il vostro stato d'animo. Se guardate qualcosa che vi piace, le pupille si dilatano, e si restringono quando guardate qualcosa che vi dispiace. I mercanti dell'antica Cina approfittavano di queste conoscenze: pupille dilatate = grande interesse del cliente = il prezzo può essere più alto!

Nell'egitto antico, le donne sapevano che persone con pupille grandi sono particolarmente attraenti. Si servirono di estratti vegetali per regolarli...



Che cosa fare:

